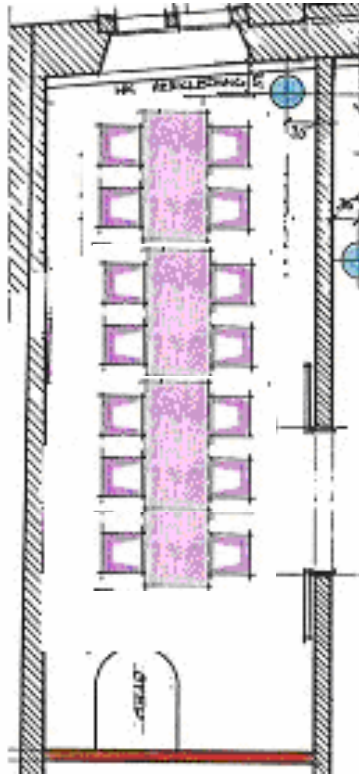


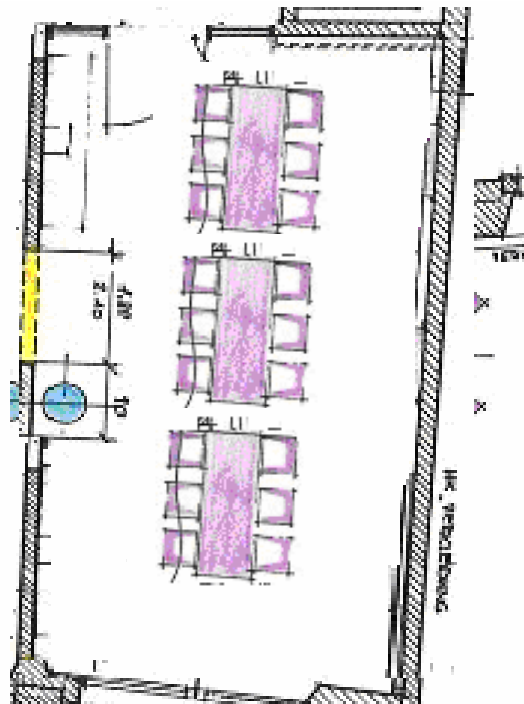
Letzistube

Beispiel: 1 Blocktisch für 14 Personen



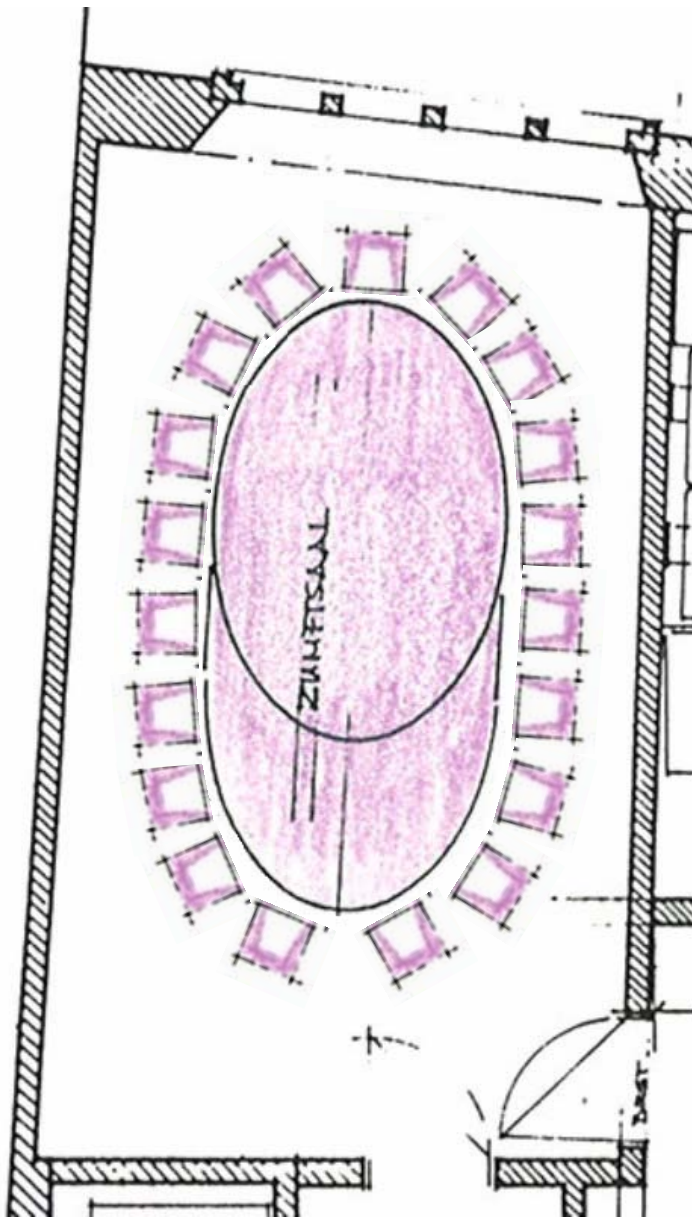
Hofstube

Beispiel: 1 Blocktisch für 18 Personen



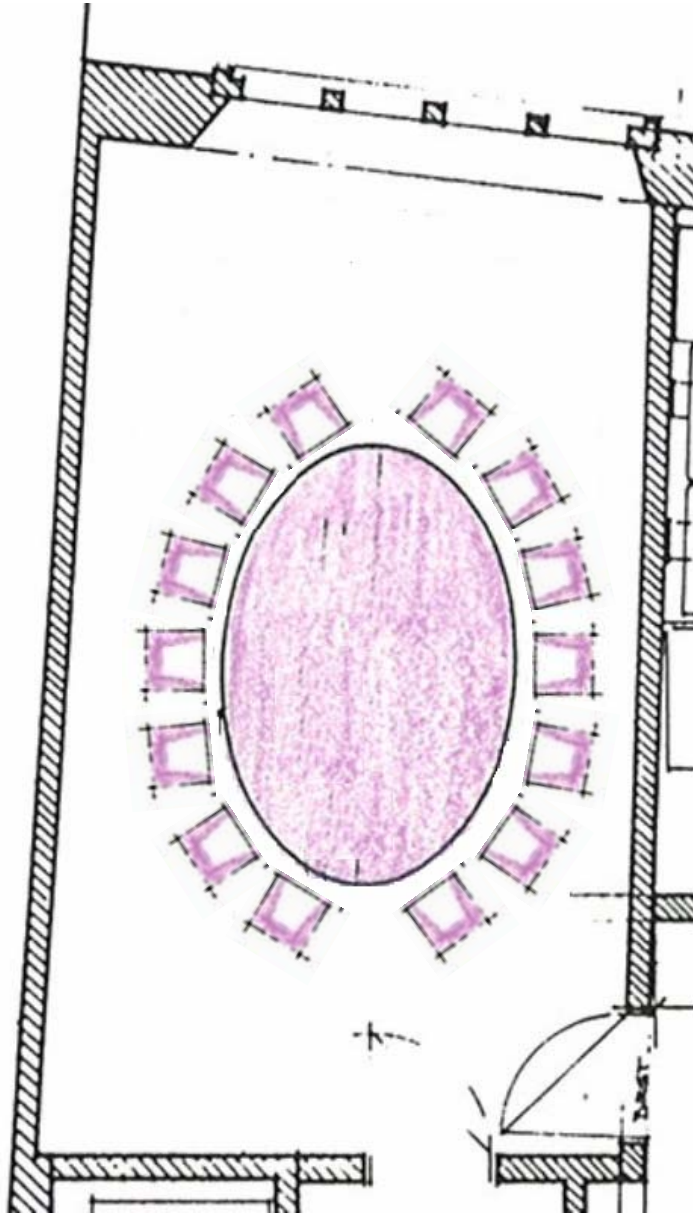
Zunftstube

Beispiel: Ovaler Tisch für 18 Personen



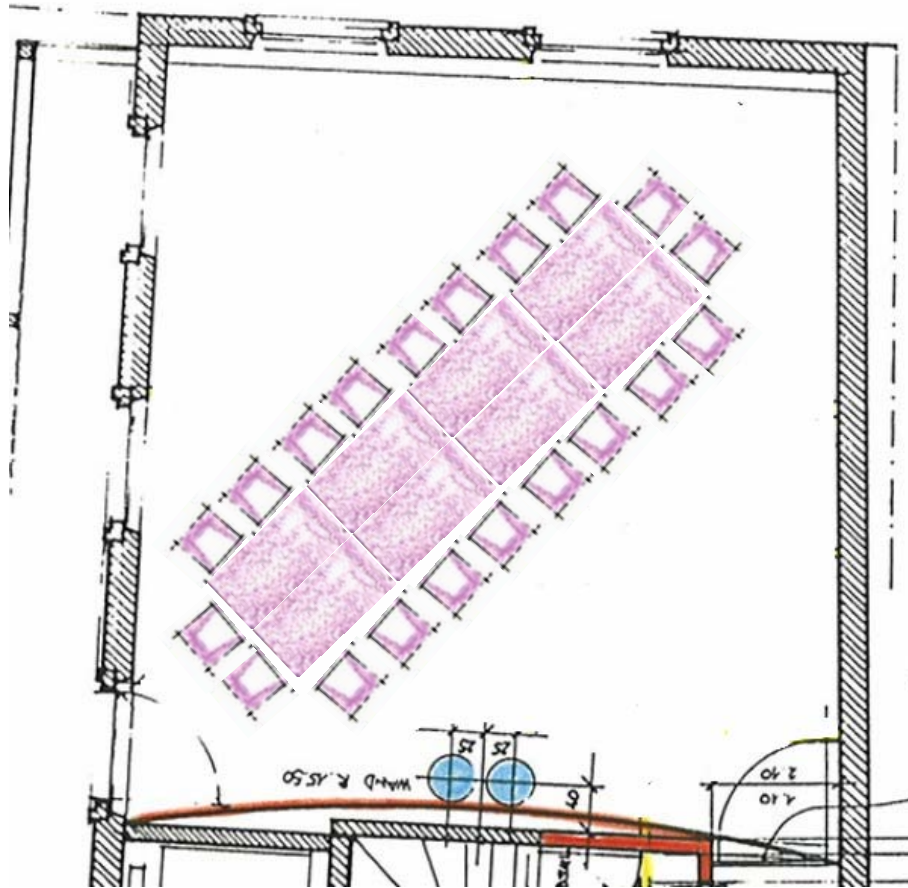
Zunftstube

Beispiel:Ovaler Tisch für 14 Personen



Künstlerstube

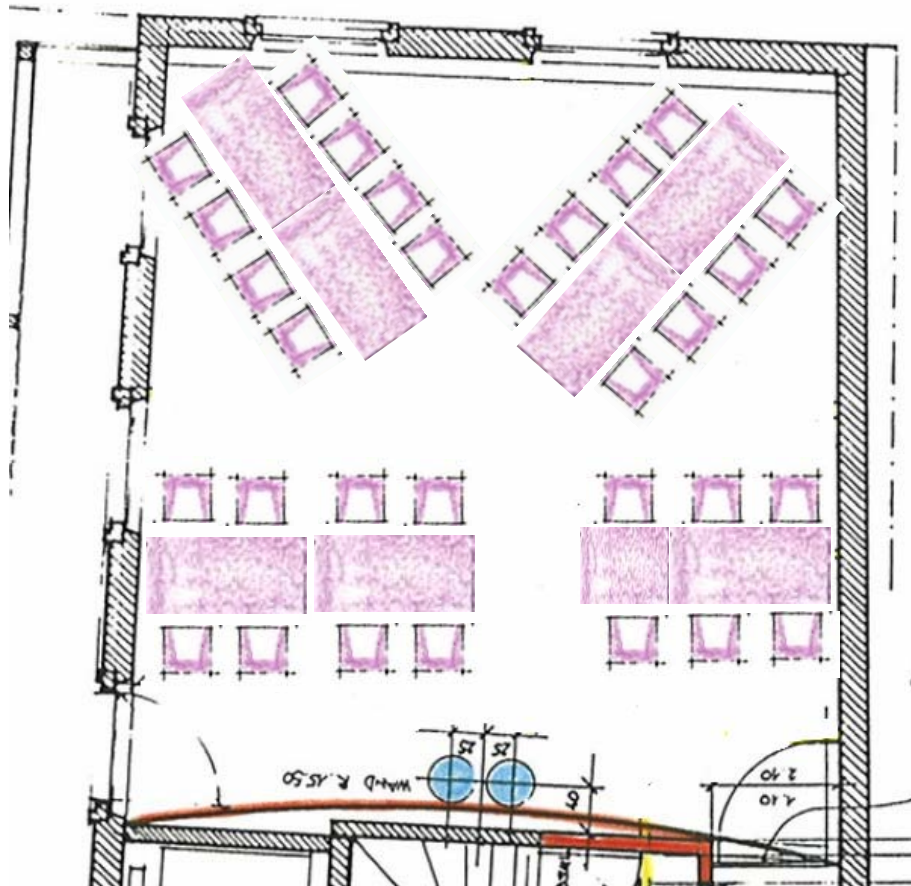
Beispiel: 1 Blocktisch für 20 Personen



Künstlerstube

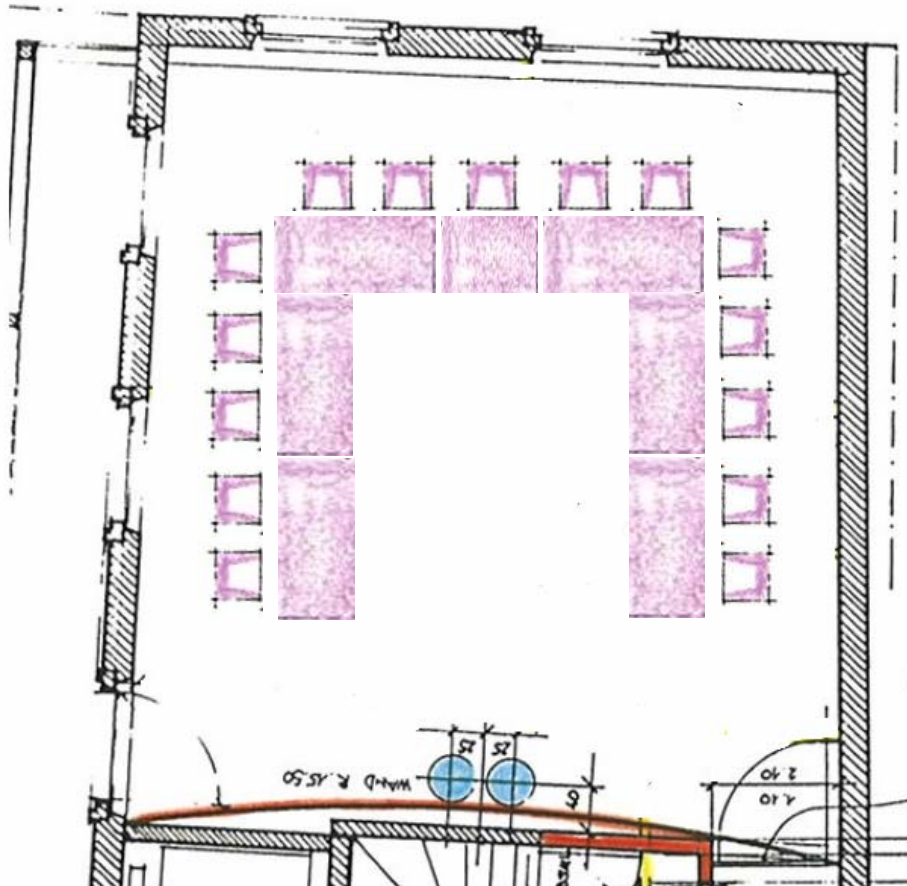
Beispiel: Sternenform für 30 Personen

4 Tische à 8 Personen und 1 Tisch à 6 Personen



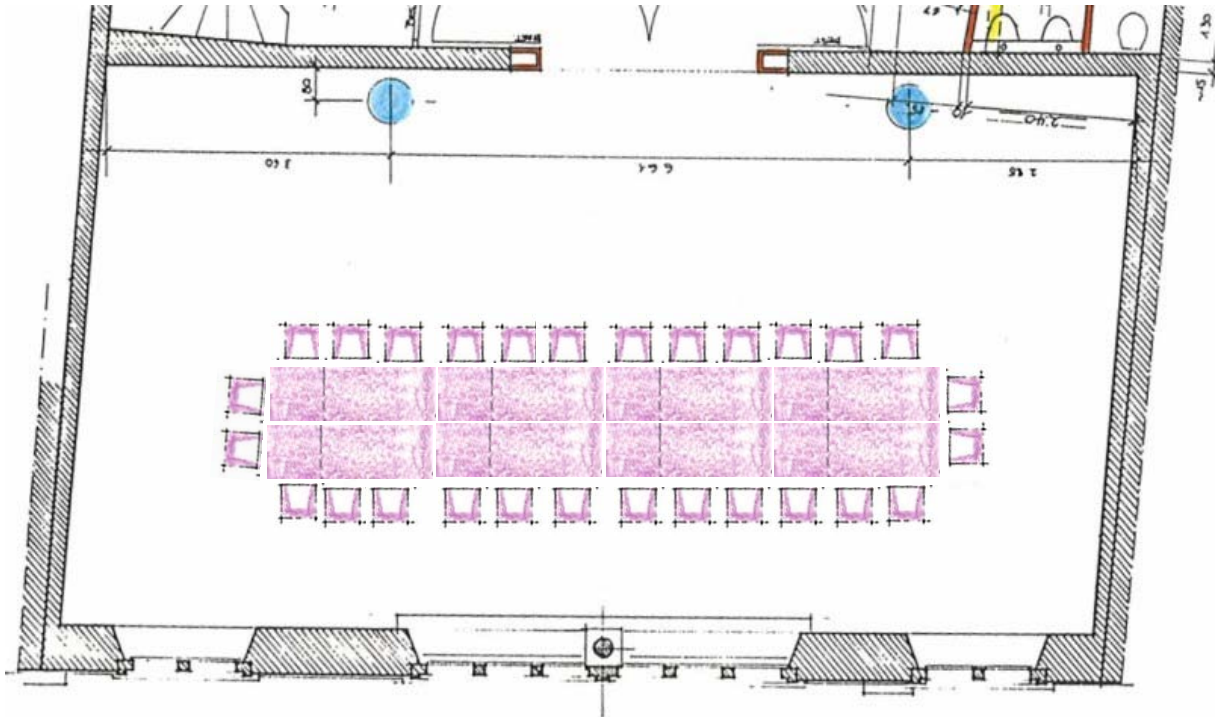
Künstlerstube

Beispiel: U-Form für 15 Personen



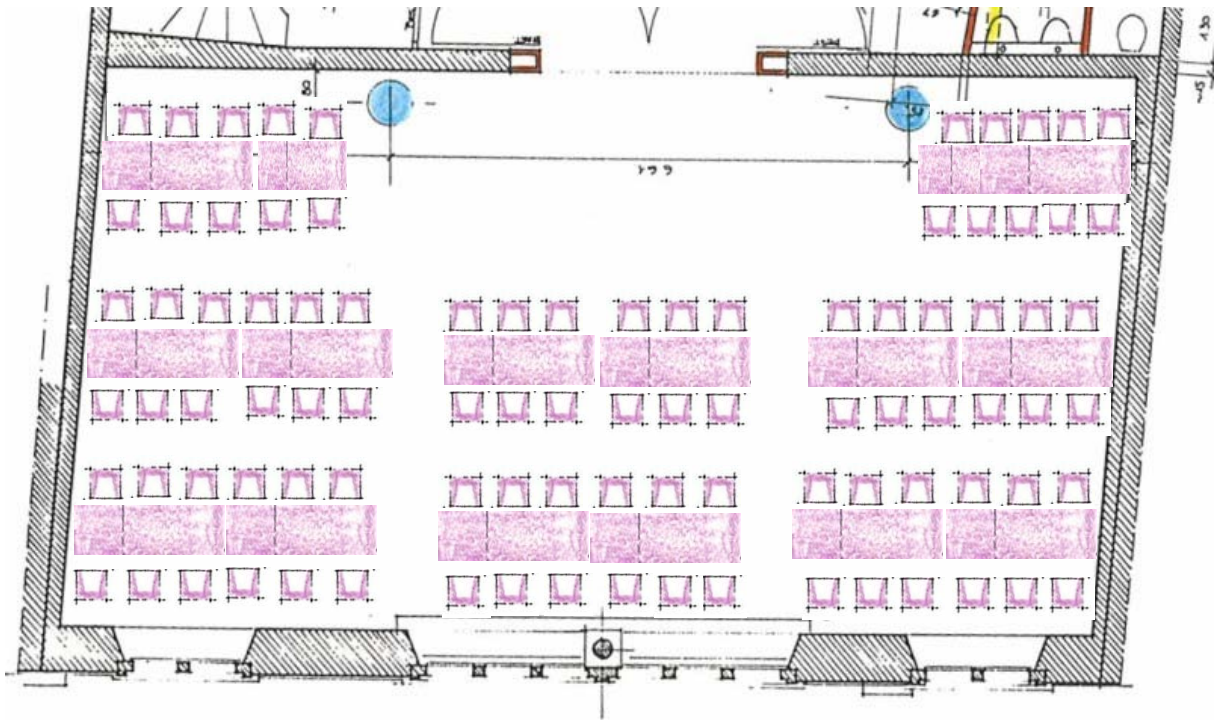
historischer Sternensaal

Beispiel: 1 Blocktisch für 28 Personen



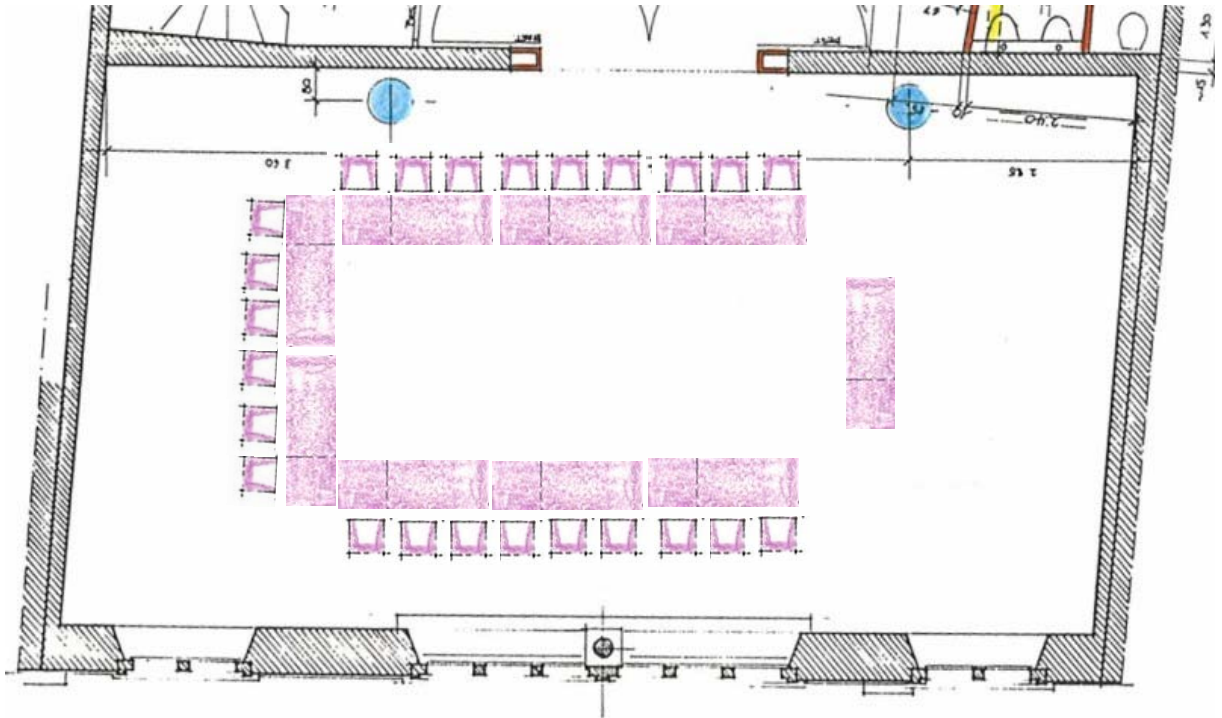
historischer Sternensaal

für 92 Personen
6 Tische à 12 Personen und 2 Tische à 10 Personen



historischer Sternensaal

U-Form für 24 Personen



historischer Sternensaal

für 60 Personen

6 Tische à 10 Personen

